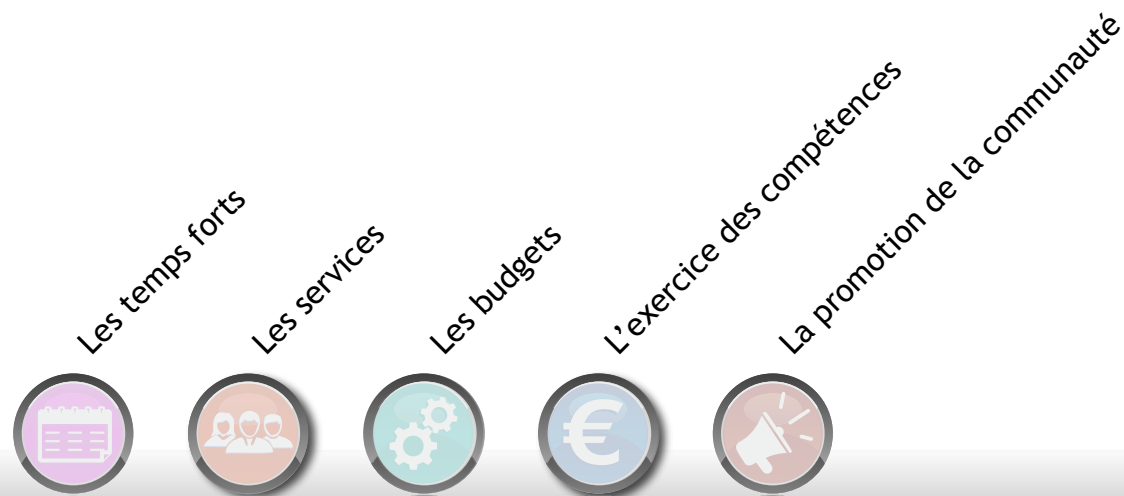


Rapport d'activité 2021





Les temps forts





Le conseil communautaire

9 conseils communautaires

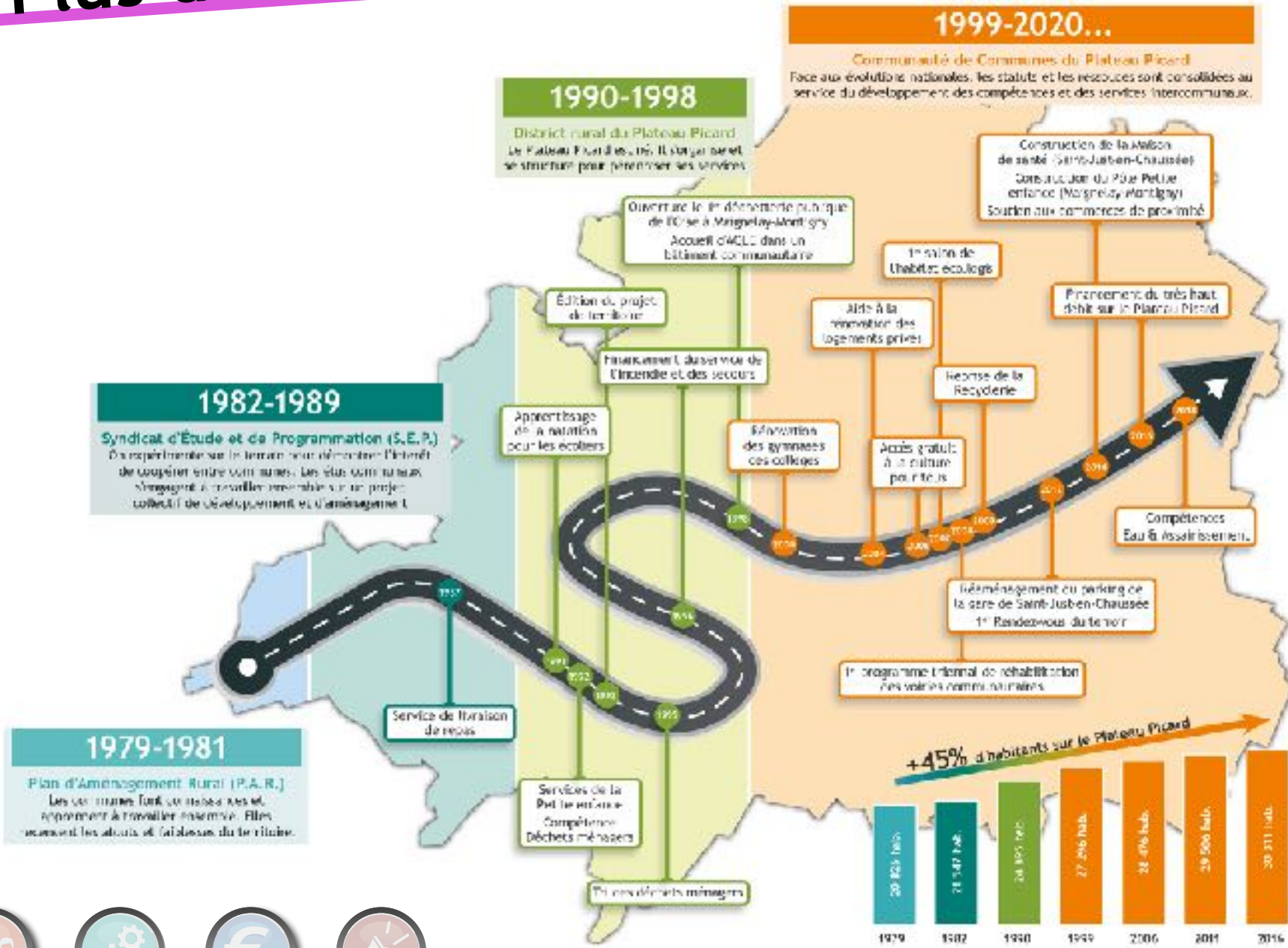


116 délibérations
105 décisions du Président
267 arrêtés





Plus de 30 ans d'évolution





Un conseil communautaire en action

Conférence des maires (3 réunions)

- Préparation de la feuille de route
 - 2 séminaires organisés
 - 1 grande consultation citoyenne réalisée
- Préparation du CRTE





Un conseil communautaire en action

Adoption du pacte de gouvernance

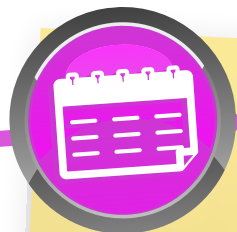
- Un outil important au service de l'intercommunalité et de ses communes pour associer les élus municipaux au fonctionnement intercommunal.

Evolution des compétences

- Compétence mobilité
- Création et gestion des centres de santé



L'adaptation à la crise sanitaire



Services supports

- Accueil téléphonique continu
- Communication interne et externe permanente

Déchets ménagers

- Maintien des collectes en porte-à-porte et aux points-tri
- Adaptation du fonctionnement des déchetteries et réouverture rapide

Eau & Assainissement

- Maintenance et interventions sur les installations et réseaux d'eau et d'assainissement maintenues

Petite enfance

- Accueil des enfants prioritaires dans les multi-accueils
- Permanence du Relais Assistantes Maternelles

Repas à domicile

- Continuité des livraisons en protocole sanitaire renforcé





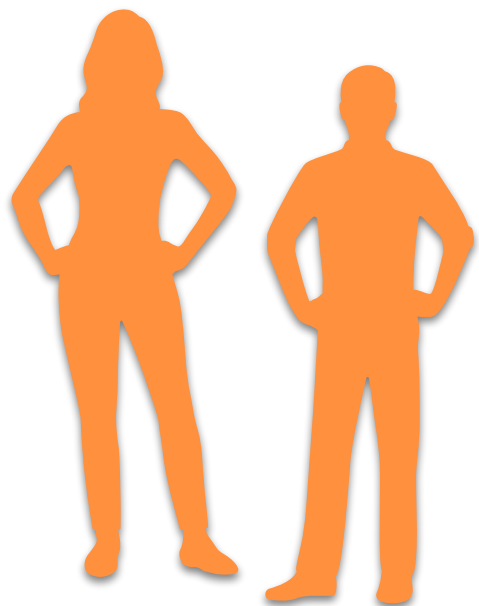
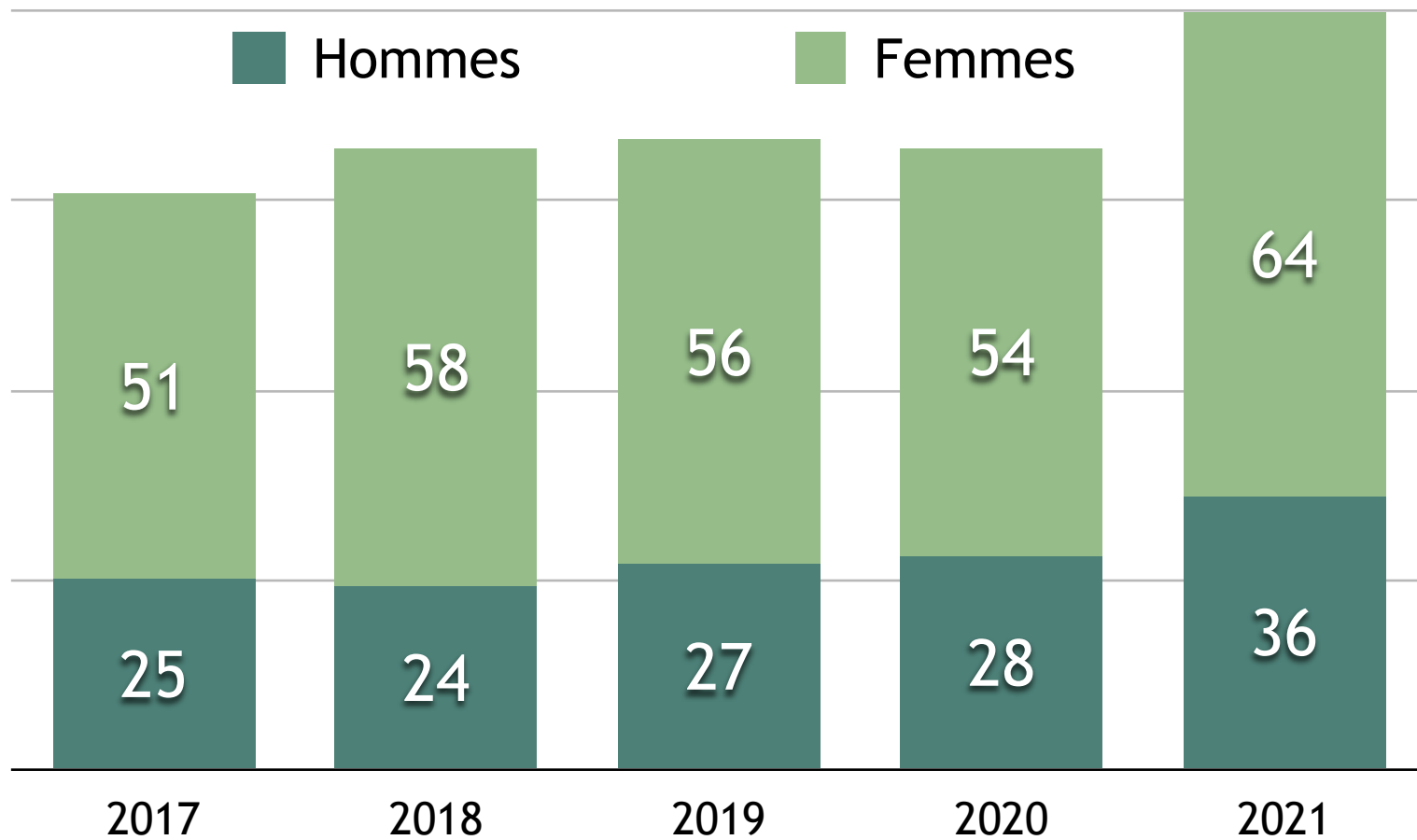
Les services





Les services

Évolution des effectifs



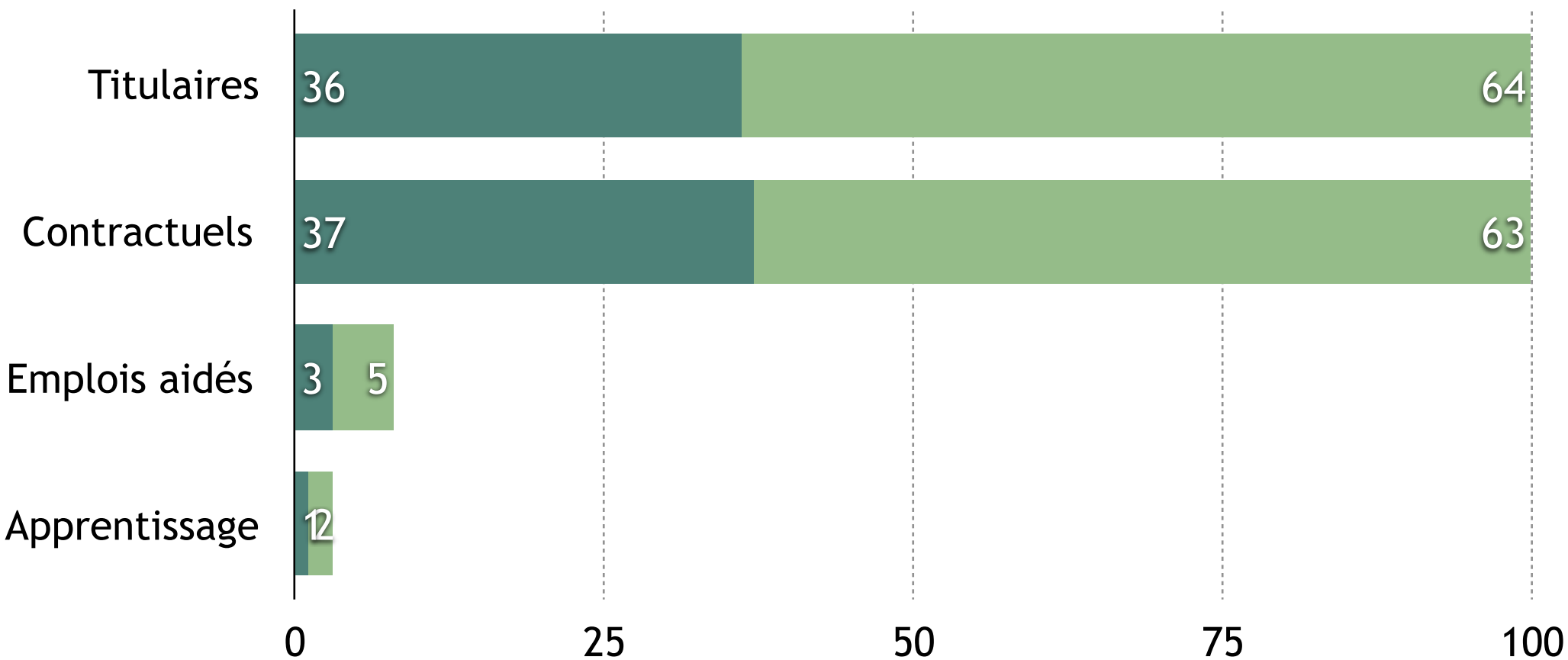


Les services

Effectifs selon le statut

■ Hommes

■ Femmes

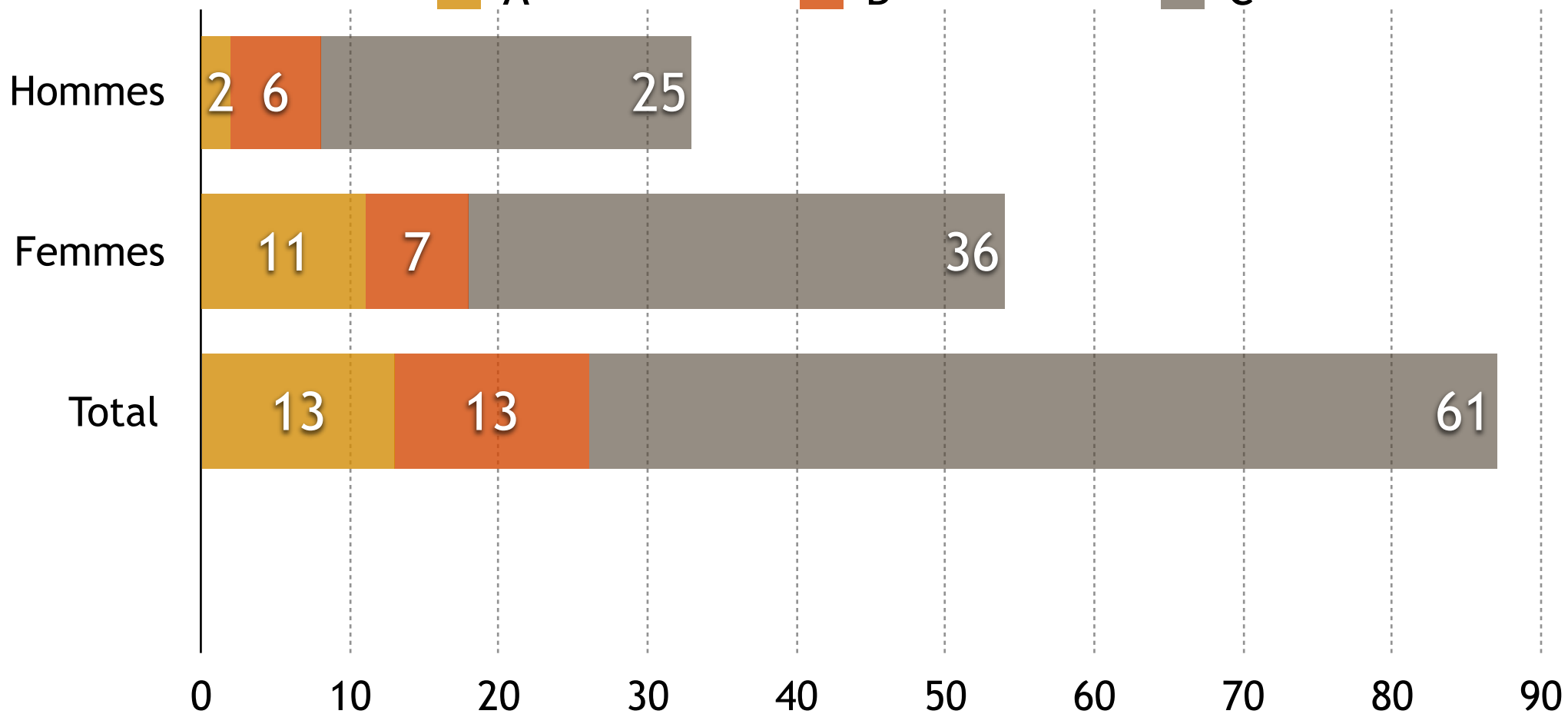




Les services

Effectif selon les catégories

A B C



L'action sociale





La petite enfance

Dépenses : 26€/hab. - Recettes directes : 12€/hab.

Gestion du guichet unique

© 306 demandes

- 167 pour un accueil en structure
- 133 pour un accueil chez une assistante maternelle
- 1 pour une garde d'enfants à domicile
- 5 pour une demande périscolaire ALSH





La petite enfance

Dépenses : 26€/hab. - Recettes directes : 12€/hab.

Les structures d'accueil

- **2 crèches** en journée continue à Maignelay-Montigny et Saint-Just-en-Chaussée
- **113 enfants** accueillis





La petite enfance

Dépenses : 26€/hab. - Recettes directes : 12€/hab.

Le relais d'assistantes maternelles

- ◎ **215 assistantes** maternelles agréées
 - **489 enfants** accueillis sur 731 places d'accueil
- ◎ **52 ateliers** d'animations et de professionnalisation





Les jeunes

Dépenses : 5€/hab.

Apprentissage de la natation

- Location des bassins et transport vers les piscines de Bresles, Breteuil, Estrées-Saint-Denis et Montdidier
- **232 séances**
- **4 piscines**
- **32 écoles concernées**





Les jeunes

Dépenses : 5€/hab.

Équipements sportifs

- ◎ 2 gymnases et 2 plateaux sportifs
- ◎ 312 heures/semaine de mise à disposition pour 2 collèges, 1 école primaire et 18 associations





Les jeunes

Dépenses : 5€/hab.

Accès au cinéma

- 3.642 entrées Ciné-jeunes
- 509 Ciné Été Jeunes (centre de loisirs)
- 47 Écoles pour ciné Noël (2040 enfants)

CINÉ JEUNES

2,50€*
La place de ciné

* Avec la **carte ciné-jeunes** destinée aux enfants et jeunes de - de **20 ans** résidant sur le Plateau Picard

Supplément 3D pour 1€ seulement

CINEMA JEANNE MOREAU
IMMAGE ET SON DU PLATEAU PICARD

Plateau Picard
Communauté de Communes



Les aînés





Les aînés

Dépenses : 8€/hab. - Recettes directes : 8€/hab.

La livraison de repas à domicile

- ◎ 35.084 repas livrés
(30.561 en 2020)
- ◎ 200 aînés (194 usagers en 2020)
- ◎ 83 ans d'âge moyen
- ◎ 48.100km parcourus
- ◎ Distribution sur 38 communes
- ◎ Mise en place d'un menu végétarien





Les aînés

Dépenses : 8€/hab. - Recettes directes : 8€/hab.

Le numérique pour tous

- **Recrutement** d'une conseillère au numérique
- **Formations** aux outils numériques





Le logement

Dépenses : 1€/hab

Une aide technique et financière

- Montage des dossiers
- Recherche des financements

Subventions accordées

- **56** dossiers particuliers pour **52.543€** de subventions
- **2** dossiers logements communaux pour **113.385€** de subventions accordées





La culture

Dépenses : 3€/hab

Les ateliers musicaux

- En partenariat avec les écoles de musique
 - 2 jardins musicaux
 - 3 ateliers d'éveil musical
 - 1 atelier de pratique musicale et instrumentale
- 38 participants

Une nette baisse des effectifs (-61% versus saison précédente) en raison de la crise sanitaire. Néanmoins deux nouveaux ateliers ont pu naître.





La culture

Dépenses : 3€/hab

Une offre atteinte par la crise sanitaire

- 2 représentations (théâtre, cirque, danse...) de 3 spectacles
- 5 spectacles annulés ou reportés
- 325 spectateurs (contre 1000 habituellement, en raison de la crise sanitaire)
- Au total 8 spectacles et plus de 1.700 entrées (avec le festival de Jazz)



Reprise progressive
en mode dégradé
à partir de septembre
2021





L'exercice des compétences

La mobilité





Rezo Séniors

Rezo Séniors

- 147 passagers séniors (+42/2021)
- 38 conducteurs solidaires (+7)
- 1222 trajets (+267/2019)
- 12.312 km (+2.612/2019)



- Création de *Rezo Course* pour l'alimentation et les médicaments des séniors durant les confinements

Recruter des conducteurs pour pérenniser le service



L'exercice des compétences

Le développement économique





Le soutien et l'accompagnement

Insertion et accompagnement vers l'emploi

- Subventions à 21 associations (AITT, MEF, Mission Locale du Grand Plateau Picard, Jardins du Plateau Picard) pour 204.372€





Le soutien et l'accompagnement

Subventions COVID

76 subventions de **500€**
accordées soit **38 000€**



Les zones d'activités

6 zones d'activité économiques

ZAE d'Argenlieu

- Vente d'une parcelle à la SCI PN de 11.073 m² pour 143 949€
- Vente d'une parcelle de 7.850 m² à la SCI Bagcan pour 102.050€





L'exercice des compétences

L'attractivité touristique

20

**TERRE
DE JEUX**

24





Une nouvelle compétence

Tourisme et attractivité du territoire

- Recensement du patrimoine, de l'offre culturelle sportive et d'animation
- Public ciblé : Communes, associations, acteurs locaux et personnes ressources
- Première phase : réalisation d'un recensement des activités, des animations, des sites naturels, patrimoines, chemins, équipements culturels, hébergements, producteurs locaux, artisans...
- Rencontres avec les élus, acteurs locaux et personnes ressources
- En 2021 : Etat des lieux sur 6 communes du territoire



Les hébergements touristiques

Rencontre des hébergeurs du territoire

Fonds d'aide à la création d'hébergement touristique

2 hébergements touristiques (gîtes) pour 18.871€ de subventions accordées à St-Just et Coivrel



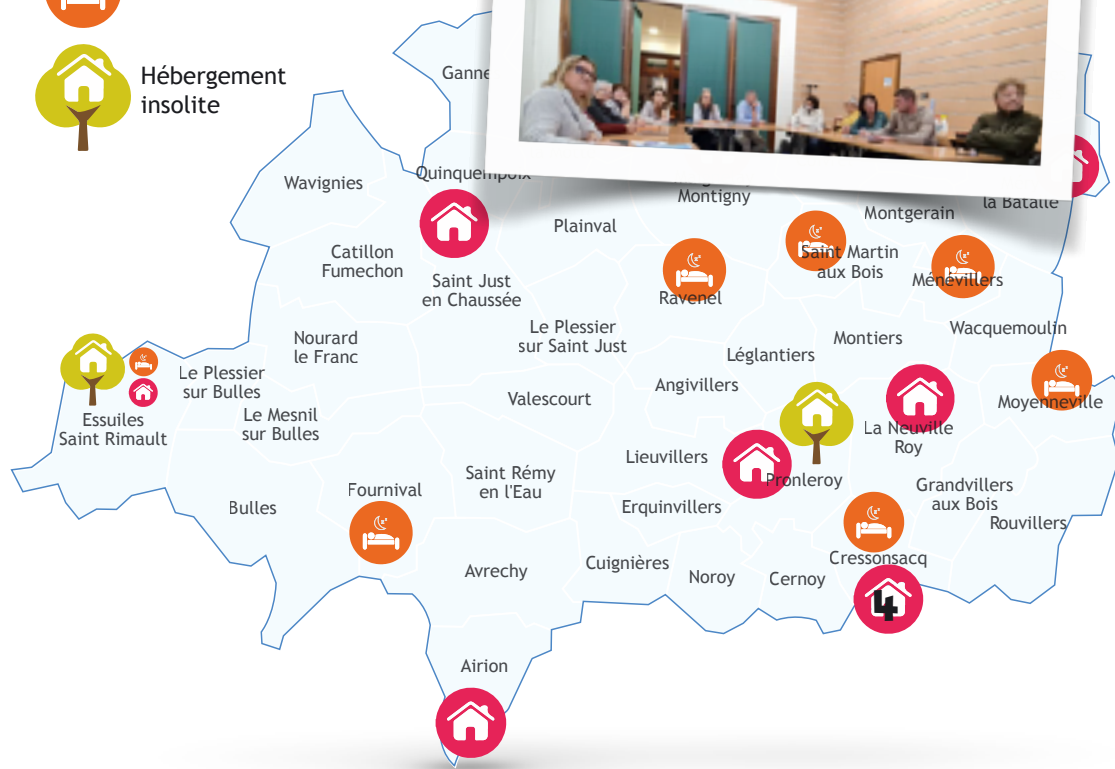
Gîte



Chambre d'hôtes



Hébergement insolite



La valorisation du patrimoine

Le Bonhomme Picard du 22 septembre 2021



3^e Chasse aux Trésors du Plateau Picard

- Découvrir les richesses du Plateau Picard
- 642 participants, 172 équipes, un record !





L'exercice des compétences

La mutualisation des services



Des offres mutualisées



- Instruction des autorisations d'urbanisme, 43 communes conventionnées CCPP. →
- Arasement et délimitation des voies
- Groupement de commande de sel, de signalisation routière, de peinture...
- Vente de matériaux concassés
- Assistance technique
- Partage de matériel (broyeur, barnums...)
- Système d'information Géographique
- RGPD : diagnostic et plan d'action dans le cadre d'un contrat négocié pour les communes
- Contrôle des hydrants : 216 en 2021, 46 communes adhérentes
- Mise à disposition d'une plateforme informatique de dématérialisation des marchés publics
- Assistance pour la modification simple de documents d'urbanisme
- Ressources humaines : plans de formations mutualisés (13 sessions en 2020).
Mise à disposition d'agents administratifs
- Mise en place du compte professionnel de formation pour les agents de la collectivité.
- Destruction de nids de frelons
- Mise en place du régime des astreintes afin d'augmenter la qualité du service public rendue aux usagers en matière d'eau potable et d'assainissement

Commande groupée de défibrillateurs pour 25 communes





Des offres mutualisées

Instruction des autorisations d'urbanisme, 43 communes conventionnées CCPP

	Nombre	Moyenne par mois
Nombre de dossiers instruits	612	51
Conseils aux élus et secrétaires (appels/mails)	321	36
Nombre de rendez-vous	37	4,5
Nombre de réponses données tél/mail	154	22

+18%
par rapport à 2020





Les évolutions envisagées

- Dématérialisation des procédures relatives à l'**Application du Droit des Sols**
- Mise à disposition d'**agents de police**
- **Domaines informatiques** (Messagerie, sauvegarde, etc.)



L'exercice des compétences

Les investissements




Les investissements



Renforcement
des points-tri
75.541€

Aides logements
51.341 € aux particuliers
98.863 € aux communes




Réhabilitation
des gymnases
119.997€




967 k€
de subvention
perçues

47 k€
de fonds de
concours versés
10 dossiers

405 k€
de remboursement
de capital



Voirie
337.654€



Aménagement
du patrimoine
260.989€





Les budgets





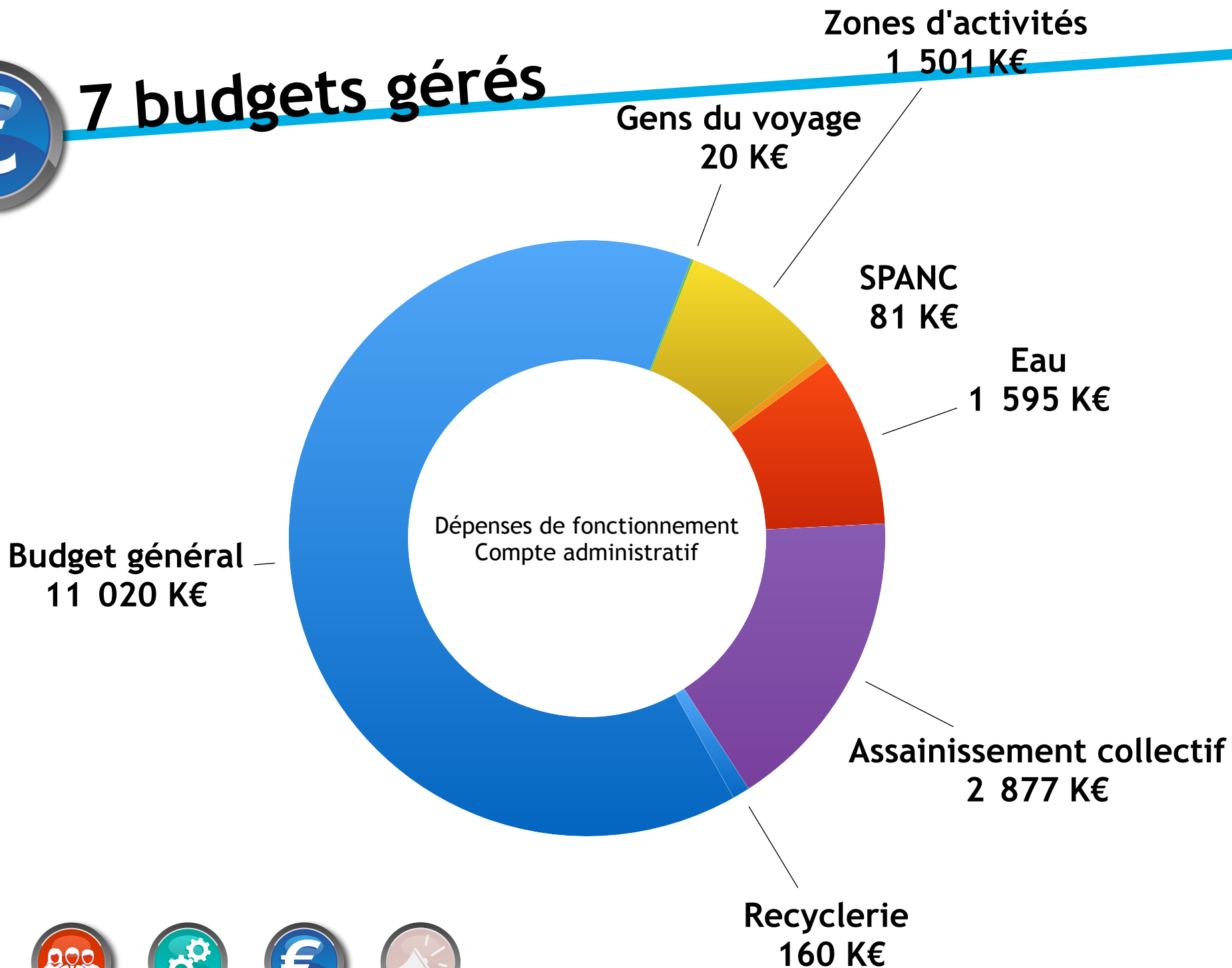
Les affaires financières

- 3.737 mandats
- 1.914 titres
- Edition des premiers CFU (comptes financiers uniques)
 - Collectivité **pilote**





7 budgets gérés

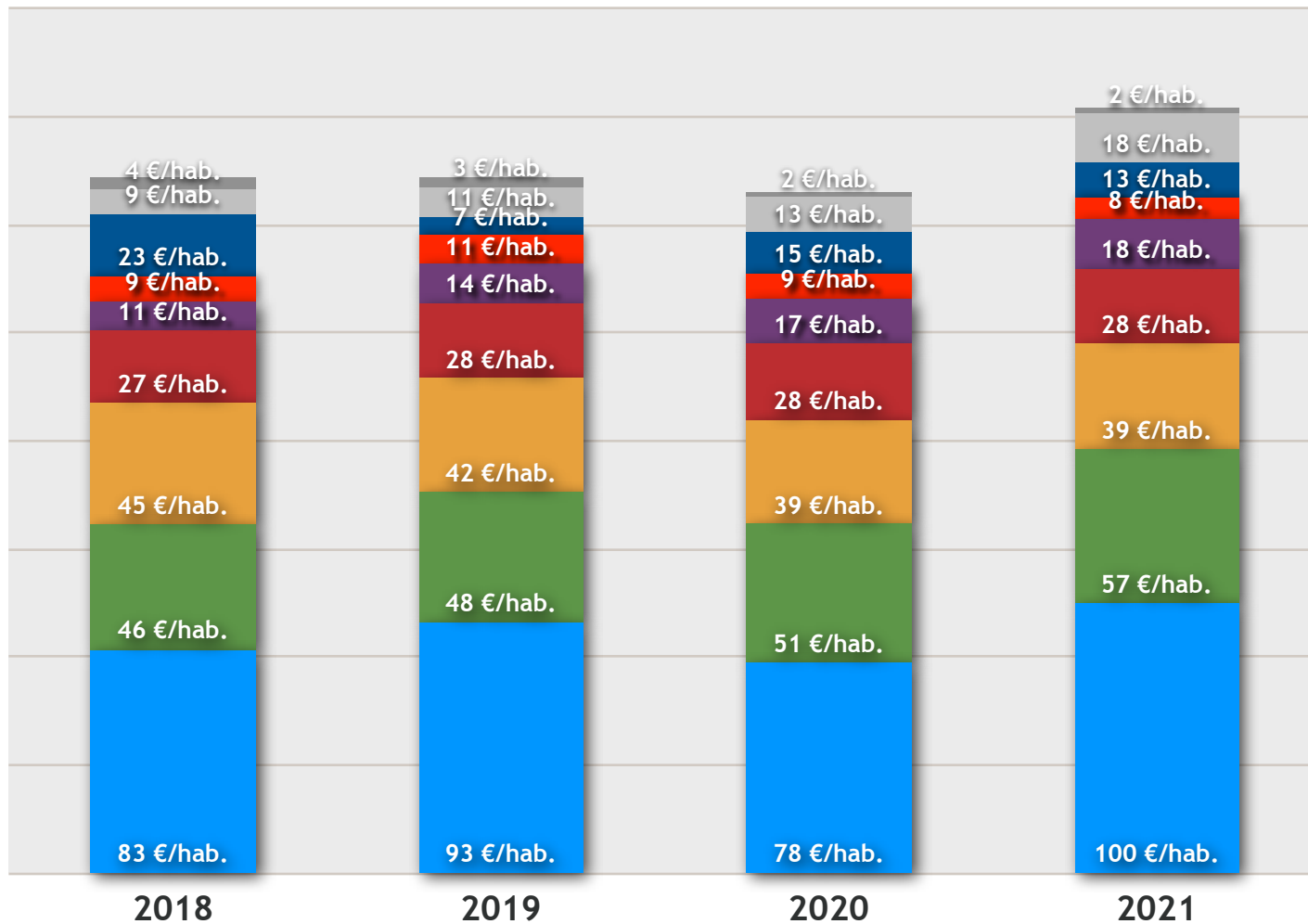




Le budget général

Dépenses nettes (252 €/Hab.)

Contraction des atténuations de charges et produits



- Intérêts bancaires
- Amortissement des investissements
- Autres services
- Économie et tourisme
- Aménagements urbains
- Incendie
- Petite enfance, jeunesse, repas
- Administration générale
- Déchets

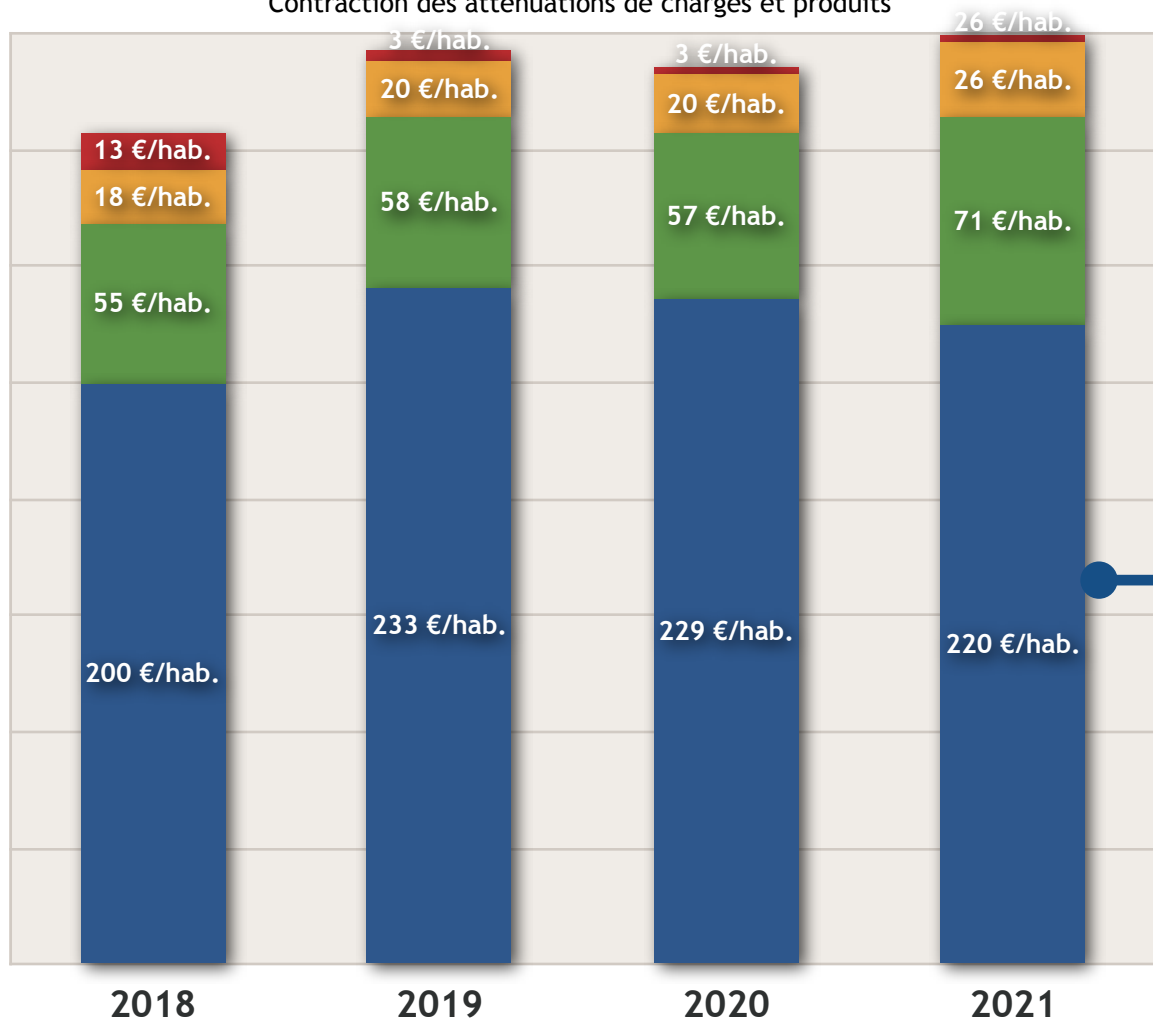




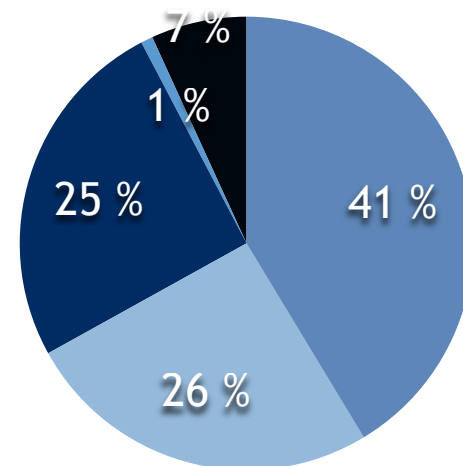
Le budget général

Recettes nettes (314 €/Hab.)

Contraction des atténuations de charges et produits



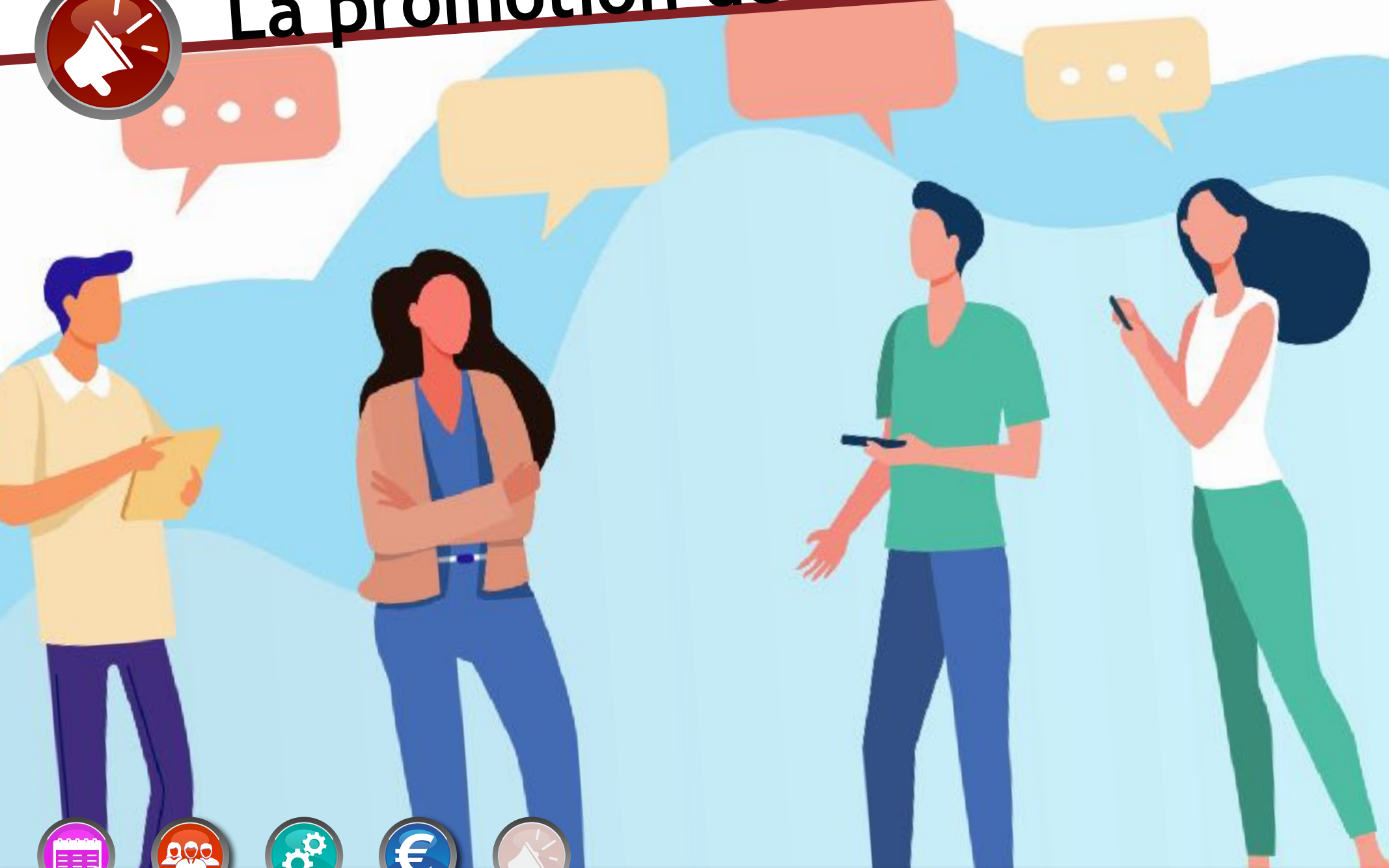
- Subventions, produits exceptionnels et autres
- Recettes de la collectivité
- Dotations
- Fiscalité



- Impôts des entreprises nets
- Fraction de TVA (ancienneTH)
- TEOM
- Taxes foncières
- FPIC



La promotion de la communauté





La promotion digitale

2021

Montée en puissance
Des démarches dématérialisées

- **195 000 pages vues** sur www.plateaupicard.fr
- **571 abonnés (+12%)** à l'infolettre *Revue de Plateau hebdo*
- **989 abonnés (+15%)** à *Vous êtes bien sur le Plateau Picard*
- **8.568 abonnés (+13%)** aux pages Facebook





Les relations « presse »

boucherie ouvre grâce soutien des collectivités

Les collectivités territoriales ont tout fait pour maintenir la boucherie locale dans la commune de Neuville-Rey. « Après la fermeture des locaux de la boucherie de la Poste, nous avons le bon soutien de l'association, le 12 janvier la boucherie Neuvilleoise a officiellement été implantée là où elle devait être. La boucherie Neuvilleoise est tenue par Sébastien Bassepouse. Dans la boutique sont proposés des produits de qualité, crêmerie, pâtisserie, épicerie et légumes. Le magasin est ouvert du mardi au samedi de 8 heures et de 15 h 30 à 19 h 30 le dimanche de 8 heures à 12 heures.



Le commerce ouvert le 12 janvier.

qui les a remis aux normes. Le conseil municipal a voté le 27 novembre, en vue d'agrandir les locaux. Thierry Michel avoue : « Nous n'avons pas voulu être attirés par le commerce, mais nous avons voulu être attractifs. L'association du Plateau Picard, nos efforts ont été soutenus. »

en parle Plateau picard...

Le Plateau picard a été élu meilleur territoire de France en 2019. Le président du Plateau picard, l'ex-Lccl de Saint-Just, laisse à penser que le sujet, pas...



RACHAT DE L'ANCIENNE

elle explication de texte de F...

Le président du Plateau picard, l'ex-Lccl de Saint-Just, laisse à penser que le sujet, pas...

ILS VEULENT « BIEN VIEILLIR »

Si vous tentiez la marche avec bâtons ?

Si vous tentiez la marche avec bâtons ?



SAINTE-JUST-EN-CHAUSSÉE

Frans Desmedt persiste et signe

Le maire de Sainte-Just-en-Chaussée veut la création d'un centre de vaccinations dans sa commune. Jeudi 27 janvier, lors du conseil municipal de la commune...



Le conseil municipal de Sainte-Just-en-Chaussée a voté la création d'un centre de vaccinations dans sa commune. Jeudi 27 janvier, lors du conseil municipal de la commune...

NOUNOUS : IL Y A DES ZONES BLANCHES

Et si ce métier était pour vous ?



130 articles
dans la presse locale

Le Courrier Picard, Oise Hebdo, Le Bonhomme Picard, Le Parisien

Le « bloc communal » fait face à la crise



Plateau picard : une réunion le 28/02 pour aider les entreprises



La sous-préfète venue sonder le secteur



LATEAU PICARD

Une aide de 500 euros pour tous les commerçants





La page Facebook principale

Autres (Région, Département, partenaires...)

94

Petite enfance

8

Mobilité & Voirie

8

RV du terroir

9

Séniors

21

Recrutement

16

Culture

12

Agents

8

Recyclerie

15

Terre de Jeux

Autres thèmes communautaires

78

Eau

67

Économie

35

Déchets ménagers

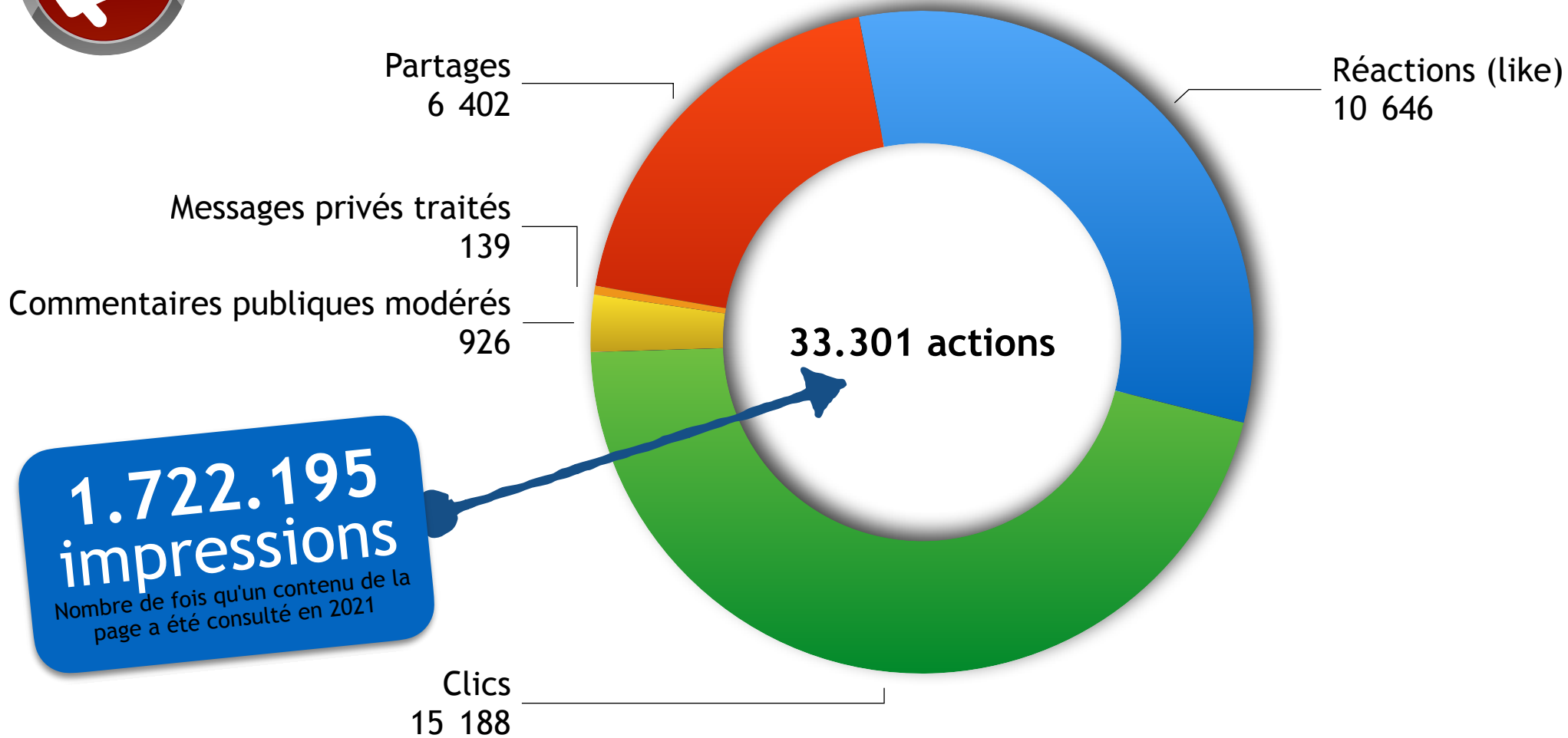
70

479
publications





La page Facebook principale



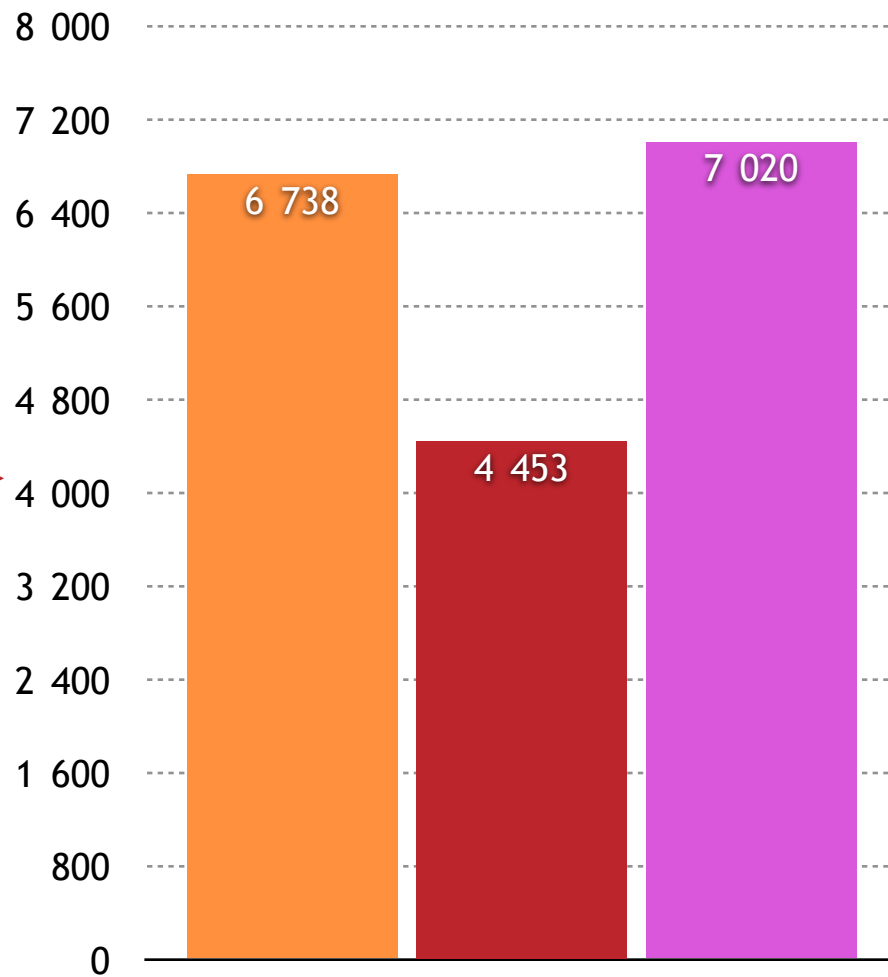
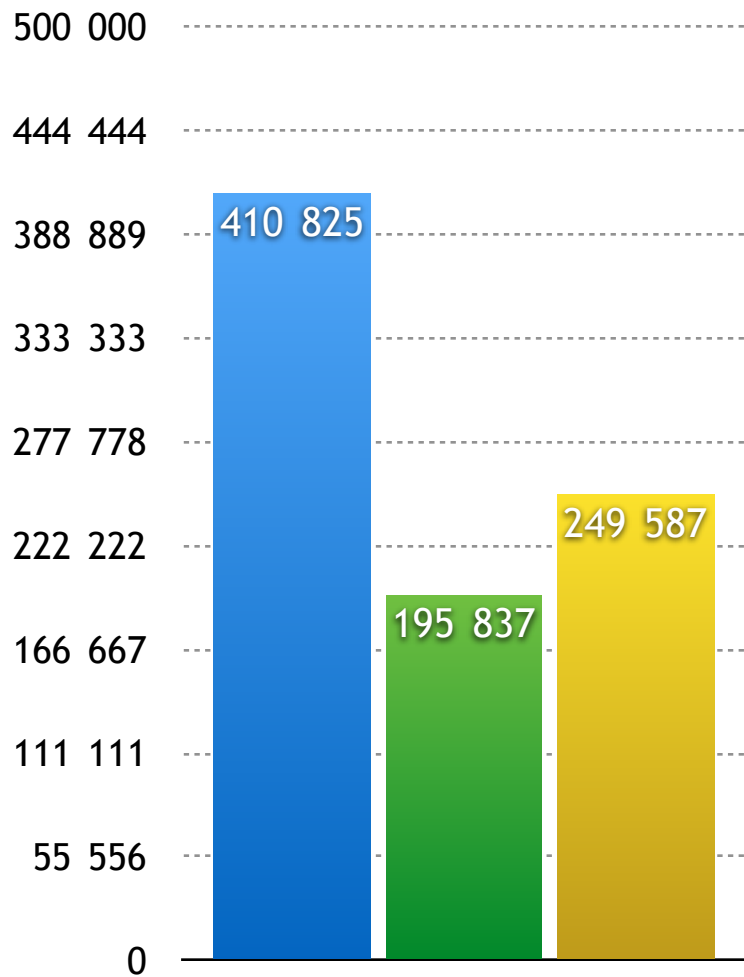


12 établissements sur Google

Espace De Baynast, Pôle Environnement, déchetteries, Pôle Petite enfance,
Bâtiment Pierre Guyard, gymnases, aire d'accueil des camping-cars

■ Recherches ■ Vues dans Google ■ Vues dans Maps

■ Visites du site web
■ Demandes d'itinéraires
■ Appels téléphoniques





Merci
de votre attention !

