

Plateau Picard

infos

n° 122

Journal d'informations de la Communauté de Communes du Plateau Picard • Avril-Mai-Juin 2020

Airion
 Angivillers
 Avrechy
 Brunvillers-la-Motte
 Bulles
 Catillon-Fumechon
 Cernoy
 Coivrel
 Courcelles-Épayelles
 Cressonsacq
 Crèvecœur-le-Petit
 Cuignières
 Domfront
 Dompierre
 Erquinvillers
 Essuiles-Saint-Rimault
 Ferrières
 Fournival
 Gannes
 Godenvillers
 Grandvilliers-aux-Bois
 La Neuville-Roy
 Le Frestoy-Vaux
 Le Mesnil-sur-Bulles
 Le Plessier-sur-Bulles
 Le Plessier-sur-Saint-Just
 Le Ployron
 Léglantiers
 Lieuvillers
 Maignelay-Montigny
 Ménévillers
 Méry-la-Bataille
 Montgérain
 Montiers
 Moyenneville
 Noroy
 Nourard-le-Franc
 Plainval
 Pronleroy
 Quinquempoix
 Ravenel
 Rouvillers
 Royaucourt
 Sains-Morainvillers
 Saint-Just-en-Chaussée
 Saint-Martin-aux-Bois
 Saint-Rémy-en-l'Eau
 Tricot
 Valescourt
 Wacquemoulin
 Wavignies
 Welles-Perennes

Plateau Picard, une volonté de bâtisseurs



Plateau Picard
 Communauté de Communes

Territoire p. 2-3

Une volonté de bâtisseurs

Habitat p. 4

MaPrimeRénov', la nouvelle aide pour rénover votre logement

Économie p. 5

Le numérique, une opportunité pour les artisans locaux

Déchets ménagers p. 6 et 7

Déchets verts : les recycler avec originalité

Emploi p.8

Devenez animateur !

Assainissement p. 9

Les boues s'activent pour épurer les eaux usées

Revue de Plateau p. 10-11

Sortir en janvier sur le Plateau Picard

Culture p. 12

Venez fêter le Printemps et les 30 ans du Plateau Picard



Édito

Notre plus belle Histoire d'amour...

À quoi pensez-vous d'abord au sujet du Plateau Picard ? Une communauté de communes, une institution qui porte un nouveau projet, un territoire avec 52 communes, un budget à la hauteur de nouvelles ambitions, des services en constante évolution... ? Le Plateau Picard c'est tout ça à la fois mais, si nous en restions là, nous en oublierions l'essentiel.

Car le Plateau Picard c'est, avant tout, une aventure humaine. L'un de ses fondateurs, Pierre Guyard, aimait rappeler que, comme dans les autres territoires, il y a eu avant nous des tribus gauloises. À partir du IV^e siècle, ces tribus ont cédé progressivement la place aux paroisses. Elles furent le socle de l'organisation territoriale du royaume, jusqu'à l'apparition des communes qui les ont remplacées après la Révolution Française.

Deux siècles plus tard, nos 52 communes décidaient de constituer un district rural, préfigurant ce qu'est devenue la Communauté de communes du Plateau Picard aujourd'hui.

C'est l'histoire de ces 40 dernières années que nous avons retracées pour vous dans ces pages et c'est l'occasion de rendre hommage aux pionniers de cette belle aventure humaine. Tous portés par un même projet visionnaire et tous animés du même désir : servir les femmes et les hommes du Plateau Picard, d'hier et d'aujourd'hui.

Territoire

Une volonté de bâtisseurs

Il y a plus de quarante ans, des femmes et des hommes ont décidé de prendre le destin de leur territoire en main. Face au malaise causé par la saturation des grandes villes et la désertification rurale, ils ont repoussé le fatalisme et refusé de se laisser porter par les événements pour impulser et maîtriser leur propre développement. Ils ont fait du Plateau Picard, un laboratoire innovant, reconnu à l'échelle nationale : ambitieux et réaliste ; ouvert et cohérent ; évolutif et contrôlé. Retour sur 4 décennies de développement.

1

District
Le Plateau
se structur

1982-1989

Syndicat d'Étude et de Programmation (S.E.P.)

On expérimente sur le terrain pour démontrer l'intérêt de coopérer entre communes. Les élus communaux s'engagent à travailler ensemble sur un projet collectif de développement et d'aménagement

Apprentis
de la nat
pour les éc

1979-1981

Plan d'Aménagement Rural (P.A.R.)

Les communes font connaissances et apprennent à travailler ensemble. Elles recensent les atouts et faiblesses du territoire.

Service de livraison
de repas

Servi
Petite
Com
Déchet

1987

1991

1999-2020...

Communauté de Communes du Plateau Picard

Face aux évolutions nationales, les statuts et les ressources sont consolidées au service du développement des compétences et des services intercommunaux.

1990-1998

Le Plateau Picard est né. Il s'organise et structure pour pérenniser ses services

Édition du projet de territoire

Financement du service de l'incendie et des secours

Entretien piscine natation des écoliers

Services de la petite enfance
Compétence achats ménagers

Tri des déchets ménagers

1991

1992

1993

1995

1996

1998

Ouverture le 1^{re} déchetterie publique de l'Oise à Maignelay-Montigny
Accueil d'AQLE dans un bâtiment communautaire

1^{er} salon de l'habitat éco.logis

Aide à la rénovation des logements privés

Reprise de la Recyclerie

Financement du très haut débit sur le Plateau Picard

Rénovation des gymnases des collèges

Accès gratuit à la culture pour tous

2000

2004

2006

2007

2008

2009

2012

2014

2016

2018

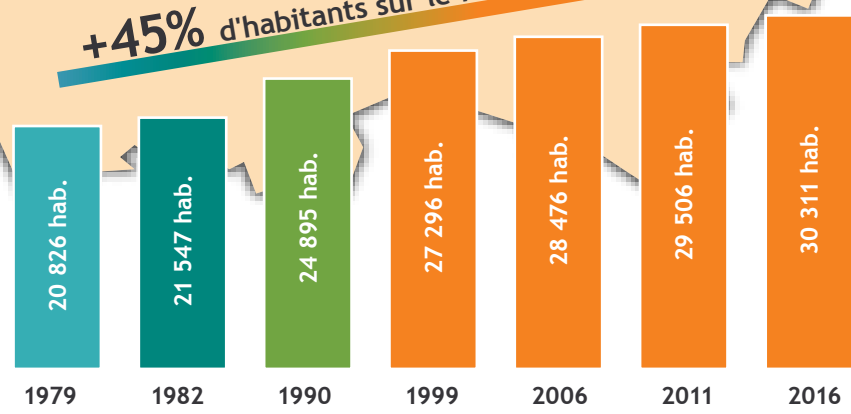
Compétences Eau & Assainissement

Réaménagement du parking de la gare de Saint-Just-en-Chaussée
1^{er} Rendez-vous du terroir

1^{er} programme triennal de réhabilitation des voiries communautaires

Construction de la Maison de santé (Saint-Just-en-Chaussée)
Construction du Pôle Petite enfance (Maignelay-Montigny)
Soutien aux commerces de proximité

+45% d'habitants sur le Plateau Picard



MaPrimeRénov', la nouvelle aide de l'État pour rénover votre logement



Depuis le 1^{er} janvier 2020, l'État propose une nouvelle aide financière pour améliorer le confort de son logement et réduire ses factures d'énergie : **MaPrimeRénov'**.

Aider les propriétaires occupants

MaPrimeRénov' s'adresse aux propriétaires occupants leur logement. L'aide est calculée en fonction de 3 éléments : les revenus dont les plafonds sont fixés annuellement par l'ANAH (www.anah.fr), le logement dont la construction est achevée depuis plus de 2 ans et le gain écologique apporté par les travaux. Dès 2021, cette aide s'adressera à tous les propriétaires et syndicats de copropriétaires.

Isolation, économie et gaz à effet de serre

Les travaux doivent permettre de mieux isoler votre maison (murs extérieurs et intérieurs, parois vitrées, rampants de toiture, plafond de combles...), de changer votre mode de chauffage (chaudière à granulés ou à bûche, chauffage solaire combiné, poêles à granules ou à bûches...) ou d'installer un système de ventilation efficace (ventilation double flux). Ce sont des

travaux essentiels pour ne plus avoir froid l'hiver ou trop chaud l'été mais aussi réduire vos factures, augmenter la valeur de votre bien et émettre moins de gaz à effet de serre. Pour les réaliser en toute sérénité, il faut faire appel à un artisan reconnu garant de l'environnement (RGE), un label qui atteste de sa compétence pour faire ces travaux de rénovation énergétique.

Une aide cumulable

MaPrimeRénov' n'est pas cumulable avec l'aide de l'ANAH Habiter Mieux Sérénité, mais l'est avec la TVA à 5,5% sur les travaux d'économie d'énergie, les certificats d'économie d'énergie, l'éco-prêt à taux 0%, le chèque énergie, les aides du Plateau Picard et celles des caisses de retraite... Pratique pour compléter son financement. •

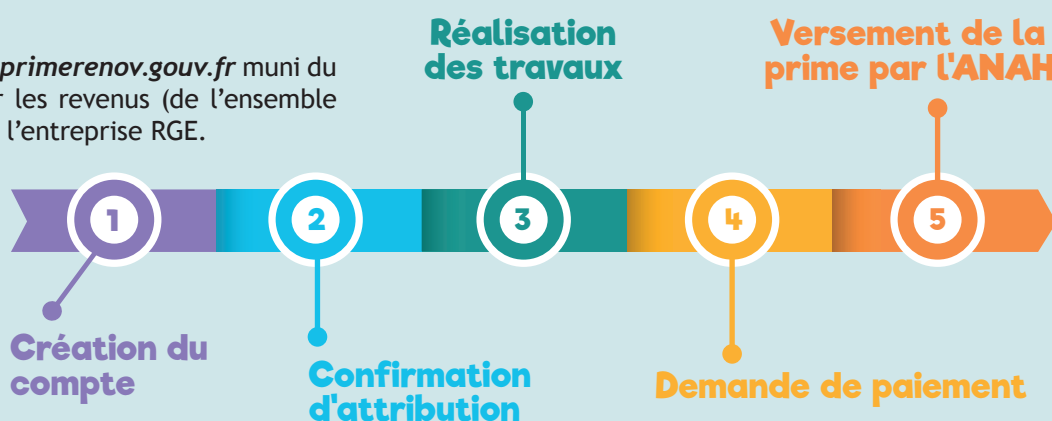
Chargée de l'amélioration de l'habitat du Plateau Picard
Tél. 03 44 77 38 60
habitat@cc-plateaupicard.fr

Ma prime en 5 étapes

Connectez-vous sur www.maprimerenov.gouv.fr muni du dernier avis d'imposition sur les revenus (de l'ensemble des résidents) et du devis de l'entreprise RGE.

Vous n'êtes pas éligible à MaPrimeRénov' ?

En 2020, vous pouvez encore bénéficier du crédit d'impôt pour la transition énergétique.



Économie

Le numérique, une opportunité pour les artisans locaux



**ARTISANS
Le Plateau
Picard finance
votre formation
au web**

Aujourd'hui, seulement 11 % des artisans ont un site internet. Or, les outils numériques et le web en particulier sont désormais indispensables pour développer son activité.

Des formateurs experts du numérique

La Chambre de Métiers et de l'Artisanat (CMA) a des solutions d'accompagnement au numérique pour les artisans souhaitant dynamiser leur activité.

Elle bénéficie d'experts en numérique proposant des formations afin de vous aider à maîtriser des nouvelles pratiques liées au numérique (création et administration de site internet, mise en place et gestion des réseaux sociaux...).

Une aide financière du Plateau Picard

Chaque artisan exerçant sur le Plateau-Picard et ayant moins de 10 salariés peut, d'ores et déjà, bénéficier de la gratuité de cet accompagnement !

En effet, la communauté de communes du Plateau

Picard finance le reste à charge d'un montant de 180 € TTC sur une prestation de 20h.

Ce financement démarche permet d'apporter un réel dynamisme et contribue à la valorisation et à la réussite de l'artisanat du territoire. ●

Le Plateau Picard et la CMA Hauts-de-France œuvrent de longue date pour développer l'artisanat. Leur partenariat s'est renforcé en juillet 2018 avec l'ouverture d'une antenne de proximité dans les locaux de la communauté de communes au Plessier-sur-Saint-Just et la présence d'un chargé de développement économique au service des entrepreneurs.



Le quiz écogestes au quotidien

Ce trimestre, testez vos connaissances sur l'énergie !

1. Quelle proportion représente le chauffage dans la consommation d'énergie de votre logement ?

- a. 10%
- b. 25%
- c. 50%
- d. 75 %

2. 1 degré en moins dans votre logement, c'est :

- a. 1 % d'énergie économisée
- b. 5 % d'énergie économisée
- c. 7 % d'énergie économisée
- d. 10 % d'énergie économisée

3. En 1 an, combien vous coûte l'électricité consommée par tous vos appareils laissés en veille ?

- a. 25 euros
- b. 41 euros
- c. 86 euros
- d. 115 euros

4. Par rapport à un poste fixe, un ordinateur portable consomme :

- a. 1 fois plus
- b. 1 fois moins
- c. 2 fois moins
- d. 5 fois moins

1-d; 2-c; 3-c; 4-d
Réponses

Déchets ménagers

Déchets verts : les recycler avec

Du compost gratuit en déchetteries

Du compost sera mis à disposition des usagers des déchetteries à Maignelay-Montigny et Saint-Just-en-Chaussée, samedi 11 avril, dans la limite de 100L par foyer et jusqu'à épuisement des stocks. Produit à Reuil-sur-Brèche, il répond aux exigences d'une norme environnementale stricte et est utilisable dans les massifs comme au potager.

Ce même jour, les Éco-jardiniers du Plateau Picard seront présents à Saint-Just-en-Chaussée pour vous conseiller sur la meilleure façon de l'utiliser ou de fabriquer votre propre compost.

Composter : un atelier pour se lancer

Quelques règles simples suffisent pour bien composter. Chaque printemps, le Plateau Picard vous propose de les découvrir lors d'un atelier gratuit réservé à ses habitants.

- Jeudi 9 avril, de 18h30 à 20h30, au Plessier-sur-Saint Just
- Samedi 25 avril, de 10h à 12h, à Maignelay-Montigny

Inscription (obligatoire) et renseignements

Tél.
03 69 12 50 65

Courriel
operation.reduction@cc-plateaupicard.fr



Tailles et tontes génèrent des déchets verts en quantité. Le jardinier en est souvent embarrassé. Pour éviter la fastidieuse mise en sacs pour la collecte ou l'apport en déchetterie, voici trois techniques très simples pour les recycler à domicile, sans matériel particulier.

Les branchages (re) deviennent haies

La haie sèche est un amas de branchages, empilés sur un mètre maximum, entre deux rangées de piquets. Elle permet d'entreposer tous types de branches ou de racines, même tordues, enchevêtrées ou bourrées d'épines. Elles s'y décomposent progressivement. Transformées en nutriments pour le sol,

elles n'encombrent plus le jardin.

Encore méconnue, la haie sèche a beaucoup d'avantages :

- Constituée uniquement de déchets du jardin, elle est totalement gratuite !
- Elle n'a pas besoin d'être taillée ! Au contraire, au fil des saisons, les branchages se tassent et libèrent

de la place pour un nouveau chargement.

- Elle est multifonction : elle sert de brise-vent, de support pour les plantes grimpantes, et structure le jardin de manière originale.
- Elle est un refuge précieux pour la biodiversité : oiseaux, petits mammifères, amphibiens et insectes y nichent et s'y alimentent.

Témoignage

Evelyne et Bernard l'ont testé à Fournival

Depuis décembre, une haie sèche sépare le poulailler du jardin. Nos poules sont protégées du vent. C'est un bon compromis entre le mur et la haie, que nous trouvons esthétique. Son utilité est indéniable et nous l'avons déjà rechargée.



originalité



Les feuilles fournissent du terreau

Les feuilles se recyclent avec peu d'effort. À l'automne, elles sont ramassées encore mouillées, si possible avec une tondeuse car ainsi broyées et mélangées à l'herbe, elles se décomposent plus vite.

Elles sont ensuite entassées dans un bac, un silo, ou même en tas. Accélérer leur transformation est possible en aérant le tas avec la fourche, en y ajoutant du vieux terreau pour

l'ensemencer de champignons, ou encore en alternant une couche de feuilles avec du fumier ou du purin d'ortie tous les 20 cm.

Six mois plus tard, le tas est retourné. Il n'y a plus qu'à l'oublier ! Un à deux ans permettent d'affiner le terreau pour l'utiliser comme support de culture, en remplacement de la terre.

Les tontes se transforment en paillis

Déposées en masse sur le tas de compost, elles per-

turbent son équilibre. Des odeurs peuvent apparaître. Pailler est plus judicieux. Les tontes retiennent l'humidité du sol et freineront le développement des mauvaises herbes.

Rien de plus simple que ce paillis ! L'herbe coupée est épanchée aux pieds des végétaux sur 2 à 3 cm d'épaisseur lorsqu'elle est fraîche, jusqu'à 10 cm une fois sèche. Rapidement dégradé, ce paillis convient à toutes les parties du jardin et particulièrement au potager. ●

Un ménage de printemps au naturel

Nettoyer son intérieur en préservant sa santé et l'environnement, le sujet a réuni une vingtaine de personnes, en décembre dernier, à la Maison de Santé à Saint-Just-en-Chaussée. Le temps d'un atelier animé par le CPIE des Pays de l'Oise et le Plateau Picard, des alternatives aux produits ménagers classiques ont été présentées. Chacun a pu s'essayer à la fabrication d'une lessive et d'un désinfectant « maison » et repartir avec un échantillon.

Le lundi 6 avril, de 14h à 16h, cet atelier est à nouveau proposé. Une belle opportunité pour se lancer dans un ménage de printemps « au naturel » !

Inscription (obligatoire) et renseignements par au 03 69 12 50 65 ou à operation.reduction@cc-plateaupicard.fr



Attention ! Pas de collectes le vendredi 1^{er} mai

Les ordures ménagères et les déchets verts ne seront pas collectés le mardi 1^{er} mai. Des collectes de remplacement auront lieu le samedi 2 mai 2020.

Campagne 2020 de collecte des déchets verts

En 2020, la collecte des déchets verts en porte-à-porte aura lieu :

> Du lundi 6 avril au vendredi 24 juillet

> Du lundi 31 août au vendredi 23 octobre

Les jours de collecte ne changent pas. Les déchets verts doivent être présentés, à raison de 5 sacs maximum par semaine et par foyer, dans les sacs réutilisables au logo du Plateau Picard (à retirer dans votre Mairie).

Vente spéciale plein air et vélos à la Recyclerie

En plus de ses rayons habituels, la Recyclerie vous propose, samedi 4 avril, un large choix d'articles d'extérieur (mobiliers de jardin, jeux, articles de jardinage...) mais aussi de vélos pour tous les âges, rassemblés spécialement pour l'occasion.

Venez en profiter !



Ateliers Séniors 2020

Vous avez plus de 60 ans, êtes retraités ou futurs retraités, découvrez comment entretenir votre bonne santé en vous inscrivant au programme d'ateliers 2020.

Réunions d'informations

Judi 2 avril de 9h30 à 11h30

Espace De Baynast au Ples-sier-sur-Saint-Just (rue Verte)

Lundi 6 avril de 9h30 à 11h30

Salle des associations à La Neu-ville-Roy

Ces réunions seront suivies de 3 ateliers entre avril et juin pour obtenir les clés de prévention santé, bien préparer et bien vivre votre retraite.

La participation à ces ateliers est gratuite. Le nombre de places est limitée. Une inscription préalable est souhaitable par s.repas@cc-plateaupicard.fr ou au 03 44 78 09 06.

Le Plateau Picard finance votre formation BAFA

Si passer le BAFA vous intéresse, le Plateau Picard vous propose une session de formation du 18 avril au 25 avril 2020 pour laquelle elle vous accompagne financièrement avec une aide de 200 € sur le coût de cette session.

Besoin de renseignements ? Envie de vous inscrire ?

Tél.

03 44 78 09 06

Courriel

jeunesse
@cc-plateaupicard.fr

Sur place

Espace Pierre Guyard
Rue du Tour de Ville
Saint-Just-en-Chaussée
Du lundi au vendredi
de 9h à 12h30 et
de 13h30 à 17h



200€
d'aide du
Plateau
Picard

Emploi

Devenez animateur !

L'animation vous intéresse ? Dès 17 ans, le Plateau Picard vous aide à obtenir le BAFA qui vous permettra d'encadrer des enfants et des adolescents en centres de vacances ou de loisirs.

3 étapes

Le BAFA, pour *Brevet d'Ap-titude aux Fonctions d'Ani-mateur* permet d'offrir aux enfants et aux jeunes des activités éducatives adaptées durant leurs loisirs et vacances autour d'un projet pédagogique élaboré en équipe. Pour suivre une formation BAFA, il faut avoir 17 ans le premier jour de la formation générale.

Pour obtenir le BAFA, vous suivez deux sessions de formation théorique et un stage pratique qui se déroulent obligatoirement dans l'ordre.

1^{re} étape La formation générale

Elle doit avoir lieu en France et être organisée par un organisme accrédité. Elle dure 8 jours minimum et vous permet d'acquérir les connaissances théoriques pour assurer les missions d'animateur stagiaire. La validation de cette

première session est obligatoire pour poursuivre la formation. Vous avez alors 18 mois pour commencer le stage pratique.

2^e étape Le stage pratique

Il dure 14 jours minimum. Vous y mettez en œuvre les acquis de votre formation générale, au contact d'enfants, lors d'un accueil collectif. Il se déroule obligatoirement en séjour de vacances, en accueil de scoutisme, de loisirs ou périscolaire (dans la limite de 6 jours) régulièrement déclaré.

Votre stage peut également être effectué en deux fois maximum 10 jours en juillet et 5 jours en octobre pendant les vacances scolaires.

3^e étape L'approfondissement

D'une durée de 6 (approfondissement) ou 8 jours (qualification), cette session

vous permet de consolider vos connaissances, confronter votre expérience et enrichir vos acquis.

Elle est aussi l'occasion d'approfondir un domaine qui vous intéresse dans l'animation. Les thématiques proposées par les organismes de formation sont variées. Elles peuvent être liées à la pratique d'une activité spécifique (photo, vidéo, informatique, randonnée, camping, ski, surf, théâtre, etc.), à un public (petite enfance, adolescents, enfants en situation de handicap, jeunes en difficultés, etc.), aux caractéristiques d'un séjour (séjours itinérants, accueil de loisirs, bord de mer, étranger) ou à des responsabilités particulières (assistant sanitaire, surveillant de baignade, etc.).

Vous avez 30 mois pour valider les 3 étapes sous peine de perdre le bénéfice des étapes déjà validées. •

Assainissement

Les boues s'activent pour épurer les eaux usées

Il est indispensable de traiter nos eaux usées afin d'en éliminer les polluants avant de les rejeter dans le milieu naturel. Dans le cas de l'assainissement collectif, les eaux des habitations sont collectées puis traitées en station d'épuration. Sur le Plateau Picard, il en existe deux types.

Le roseau...

Ces stations à filtre planté de roseaux sont implantées à Courcelles-Épayelles et Dompierre. Leur fonctionnement a été abordé dans l'article *Phytoépuration : des plantes pour assainir*

des eaux usées du Plateau Picard Info n°111 d'avril 2019.

... et la boue activée

Toutes les autres stations (Saint-Just-en-Chaussée, Maignelay-Montigny, Tricot, Airion et Cressonsacq) ont un système de traitement

à boues activées. Les eaux usées des habitations raccordées sont collectées et dirigées vers une station d'épuration. Le procédé d'épuration de l'eau se déroule alors en 3 phases. Les stations à boues activées, comment ça marche ? ●

Travaux d'assainissement à Godenvillers

La création d'un réseau de collecte des eaux usées à Godenvillers a débuté en mars pour 6 mois. Ces travaux sont confiés aux entreprises Eiffage et Barriquand.

La circulation sera interrompue durant 17 semaines (sauf pour les véhicules de secours et ceux de collectes des ordures ménagères). Des déviations sont mises en place et certains arrêts de car ont été déplacés. Plus d'infos sur www.plateaupicard.fr

Vos toilettes ne sont pas des poubelles

Ce que vous jetez dans les toilettes a un impact sur l'environnement !

Jeter des lingettes même biodégradables, protections hygiéniques, mégots de cigarette, cotons tiges, rouleaux de papiers toilettes, fil dentaire, chewing-gum, etc. dans vos toilettes peut boucher les canalisations !

On y pense moins souvent mais certains déchets entraînent d'autres pollutions : préservatifs et lentilles de contact contribuent à la pollution plastique. L'eau de javel, les petits animaux (ex. : poissons rouges), la peinture, l'huile de vidange ou encore les médicaments peuvent créer des désordres au niveau des micro-organismes de la station d'épuration et plus largement des écosystèmes.

Rappelez-vous, vos toilettes ne sont pas une poubelle !



Revue de Plateau

Les manifestations sur le Plateau Picard en avril

Jeudi 2

Le Plessier-sur-St-Just

Ateliers Séniors 2020 à partir de 9h30 (voir p.8).

Vendredi 3

St-Just-en-Chaussée

Les Rendez-vous du terroir, à partir de 16h30. Chaque 1^{er} vendredi du mois, faite le plein de bons produits locaux! Place de la gare.

Le Plessier-sur-Saint-Just

Et si on jouait? À partir de 19h30, tous les vendredis. Amusez-vous seul, entre amis, en couple ou en famille autour de jeux de société modernes avec *Et si on jouait?* Gratuit. Mairie (salle du conseil).

Samedi 4

St-Just-en-Chaussée

Ça roule à la Recyclerie! Vente exceptionnelle de rollers, vélos, trotinettes, équipement pour tous les âges et tous les goûts. Petits prix garantis. Rue Sarraill de 9h à 12h et de 14h à 17h.

Saint-Just-en-Chaussée

Et si on jouait ensemble? à partir de 10h. Atelier découverte gratuit par *Et si on jouait?* Amusez-vous autour de jeux de société modernes un samedi par mois, de 10h à 12h. Les enfants doivent être accompagnés. Infos au 03 44 19 35 28. Médiathèque Anne Frank (place Théron).

Maignelay-Montigny

Assemblée générale la Société Historique de Maignelay-Montigny à partir de 14h30, suivie d'une conférence de Jean-Bernard Guillaume et clos par un pot de l'amitié. Bibliothèque (place de la Madone).

Ferrières

4^e Les chemins de Daniel, course nature semi-nocturne par l'ACLES St Just Raid Aven-

ture, dès 16h sur la Place du village. Marche (10 km) en départ groupé à 17h, course enfants à 17h30, adultes (16 km) à 18h30 et 8 km à 19h. Restauration assurée par l'association *Bouge ton Ferrières*. Rens. 06 81 12 85 01.

Dimanche 5

Saint-Just-en-Chaussée

Randonnée pédestre à partir de 8h15 par l'Association des Marcheurs St Justois à Savignies. Départ groupé de la Place du G^{al} Leclerc.

Pronleroy

Marche à partir de 9h45 par l'Association sports et loisirs au départ du village en passant par Cressonsacq avec une collation. Ouvert à tous, venir avec son gilet rétro réfléchissant. Place de la Mairie

Moyenneville

Belote à partir de 14h. Concours en doublettes. Inscriptions dès 13h pour 9€ par joueur. Filets garnis et autres lots (un à chaque joueur). Petite restauration sur place. Salle des fêtes.

Maignelay-Montigny

Repas dansant animé par Hervé Delohen. Menu : apéritif, porcelet cuit à la broche sur place, salade, fromages, dessert avec pétillant. Entrée : 23€ (11€ pour les - de 12 ans). Résa. au 06 75 99 22 73. À 12h, salle Marcel Ville.

Lundi 6

La Neuville-Roy

Ateliers Séniors 2020 à partir de 9h30 (voir page 8).

St-Just-en-Chaussée

Un ménage de printemps au naturel à 14h (voir p.7).

Mardi 7

Lieuwillers

Mythologie, le destin de Persée à partir de 18h30. Rés. sur www.plateaupicard.fr ou au 03 44 78 70 02.

Maignelay-Montigny

Bourse aux vêtements d'été par *Familles rurales*. Vente de 10h à 12h30 et de 14h à 18h, retrait le mardi 14 avril de 10h à 11h et de 14h à 15h. Rue Edmond Geoffroy.

Jeudi 9

Le Plessier-sur-St-Just

Composter : un atelier pour se lancer de 18h30 à 20h30 (voir page 6).

Samedi 11

Bulles

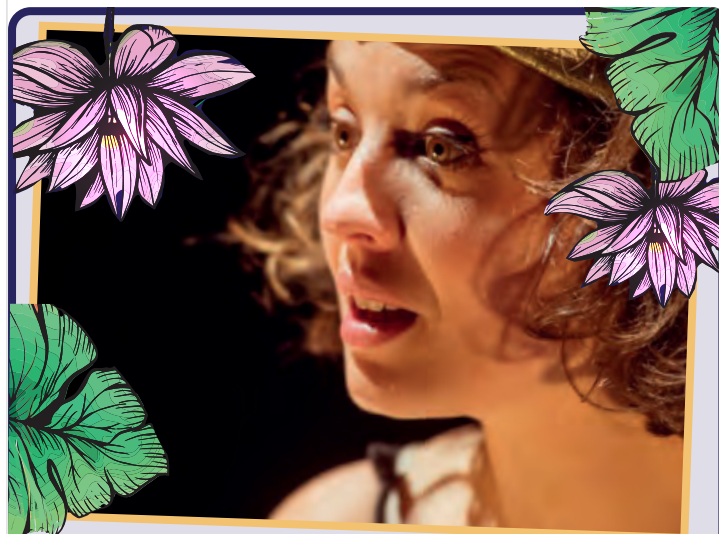
Belote à partir de 14h, par *Ambiance et joie de vivre*. Inscription dès 13h pour 9€

Récompense en carte cadeau de 70, 50, 30 et 20€ aux 1^{er}, 2^e, 3^e et 4^e équipe. Filets garnis à tous les participants. Tombola en carte cadeau de 25, 15 et 10€. Buvette et restauration. Tél 03 44 78 64 42. Salle Pierre Beeuwsaert (rue du château).

Dimanche 12

Bulles

Puce aux pièces auto-moto à partir de 8h par *Ambiance et Joie de Vivre*. Ouverte à tous et tous véhicules, miniatures, collections... Réservation obligatoire : 12€ les 3m en salle, 10€ les 5m en extérieur. Gratuit pour les visi-



Mythologie, le destin de Persée
Groupe Anamorphose

MARDI 7 18H30, LIEUVILLERS, SALLE DES FÊTES

Les aventures d'un des plus célèbres « super-héros » de la mythologie grecque : né des amours de Zeus et de la mortelle Danaë, condamné à l'exil après qu'un oracle a prédit qu'il tuerait son grand-père, Persée conquiert son titre de héros en allant traquer la dangereuse Méduse, la Gorgone, dont il coupe la tête pour l'offrir à son roi... Sur un tapis de tissus, deux comédiens jouent tous les personnages, dans un jeu vif, direct, au plus près du public. Une entrée en matière drôle, fine et accessible à tous pour découvrir la mythologie en s'amusant. Un spectacle « tout terrain » pour les enfants en quête d'aventures et les parents en quête de sens. Ou l'inverse!

Théâtre, 55 mn, à partir de 8 ans



teurs. Animations. Buvette et restauration. Tél 03 44 78 64 42. Salle Pierre Beeuwsaert.

Lundi 13

Maignelay-Montigny

Thé dansant à partir de 14h30 par *Ensemble et solidaires UNRPA* avec Marc Pégard accordéoniste, clavier, chant (toutes musique, musette et variétés). Ouverture des portes à 14h. Entrée 10€. Rés. 06 64 43 09 15 ou 06 07 09 50 09. Salle Marcel Ville.

Samedi 18

Maignelay-Montigny

Réunion d'échanges des collectionneurs du Plateau Picard à partir de 10h. Une collection est une suite d'objets de même genre et est ainsi dénommée dès que l'on en possède 2 exemplaires. Espace Duquesnel (rue de St Just).

Wacquemoulin

Chasse aux œufs & enquête à partir de 14h. Dans le jardin de la Mairie, les plus jeunes chercheront les œufs de Pâques, et à partir de 10 ans participeront à l'enquête. Chacun repartira avec une surprise. Goûter et boisson pour tous les participants. 1€ par enfant et par adulte.

Courcelles-Épayelles

Ouverture de la maison des chars à partir de 14h. Nouvelle scénographie pour découvrir la bataille du Matz de juin 1918. Cartes, plans, photos aériennes, mannequins, objets divers ayant appartenu aux soldats, modèles réduits de chars, de canons et d'avions, présentés et commentés. Entrée gratuite. Maison des chars (ancienne école).

Wavignies

Concours de belote à partir de 14h15 par le *Club du Bon Accueil*. Tarif: 9€ par joueur. Inscription à partir de 12h30. Lots à tous les participants et buvette sur place avec gâteaux et sandwich. Possibilité de repas après le concours (tripes ou croque-monsieur). Rens. au 06 79 30 88 94 et 03 44 51 44 12. Agora de la Malle-Poste (Place Komarom).

Dimanche 19

St-Just-en-Chaussée

Randonnée pédestre à partir de 08h15 par l'*Association des Marcheurs St Justois* à Berny-sur-Noye. Rendez-vous pour un départ groupé. Place du G^{al} Leclerc.

Samedi 25 & dimanche 26

Montgérain

Week-end musical en compagnie de la comédienne Marie-Christine Barrault et la pianiste Sophia Vaillant. Samedi à 20h, spectacle Notes et Mots d'amour, autour des femmes compositrices et écrivaines (Héloïse à Abélard, Cécile Chaminade, Mme de Sévigné, Marguerite Canal, Louise Labé, Betsy Jolas, Mme de Staël... Dimanche, à 16h, hommage à Beethoven avec les Voix du Plateau Picard, dirigées par Jean-Michel Guerniou et accompagnées par Anne Salomé, suivi d'un récital à quatre mains, donné par Dinu Mihalescu et Philippe Boaron. Exposition de la plasticienne Ines Silva pendant les concerts. Entrée libre. Programme à 8€ vendu au profit de *Thème et Variations*. Résa. 03 44 51 30 57.

Samedi 25

Maignelay-Montigny

Composter : un atelier pour se lancer de 10h à 12h30 (voir page 6).

Dimanche 26

Moyenneville

Brocante à partir de 6h. Tarifs : 2€ le mètre (1m offert pour plus de 2m achetés pour les habitants), 5€ le mètre pour les professionnels. Paiement à l'inscription au 03 44 42 23 61. Buvette et restauration sur place. Place du jeu de paume.

Bulles

Marche à partir de 8h par la *Gym Bulles* sur chemins balisés (bois, rivière et champs). Circuits de 4, 8 et 12 km. Inscription dans la salle derrière la mairie. Cour de la mairie (rue des telliers)

Saint-Just-en-Chaussée

Randonnée pédestre à partir de 8h15 par l'*Association des Marcheurs St Justois* à Cambronne-les-Ribécourt. Rendez-vous pour un départ groupé. Place du G^{al} Leclerc.

Maignelay-Montigny

Après-midi récréative par *Culture, jeunesse et sport*. Animation par *Léo Dany* (chant des années 1970 à nos jours) et le *Bourvil du Nord* (sosie vocal de Bourvil). Repas : kir, bouchée à la reine, trou normand, paupiette de volaille, riz sauce forestière, salade, fromage, dessert, café, boissons. Tarif : 30€, 15 € pour les 6 à 14 ans, gratuit pour les - de 6 ans (aiguillette de poulet et riz). Renseignements au 06 01 46 47 29. Salle Marcel Ville.

Mercredi 28

Valescourt

Je clique donc je suis à 19h30. Rés. sur www.plateaupicard.fr ou au 03 44 78 70 02.

Vendredi 1^{er} mai

Lieuville

Pêche à la truite par le *Comité des fêtes* à Sacy-Grand. Pêche partagée jusque 12h puis libre. Rendez-vous à 8h, place de l'église ou sur place à 8h15. Repas : apéritif, barbecue à volonté, chips et boisson. Tarif : 20€ pêche + repas (15€ pour les - de 10 ans), 15€ pêche seule (12€ pour les - de 10 ans), 7€ repas seul (5€ pour - de 10 ans). Réservations avant le 20 avril au 06 75 83 06 56, 03 44 51 86 97 ou 06 81 87 34 46.



Je clique donc je suis

Compagnie Le Phalène

MARDI 28 19H30, VALESCOURT MAISON COMMUNALE

Et si nos téléphones portables disaient tout de nous? Peut-on garder notre vie secrète à l'ère numérique? Bienvenue dans le Google Campus, un univers où la technologie est reine. Nul besoin ici d'éteindre vos téléphones portables, bien au contraire! Au cours d'expériences participatives surprenantes, le magicien s'amuse de notre rapport à ces petits joujoux devenus de véritables prolongements de nos mains. Il évoque toutes les trouvailles des géants du net qui facilitent notre quotidien, mais conservent bon nombre de nos données personnelles. Un spectacle ludique et déroutant, qui propose une réflexion captivante sur l'intelligence artificielle et nos libertés numériques.

Magie nouvelle - théâtre, 1h, à partir de 12 ans



Culture

Venez fêter le Printemps et les 30 ans du Plateau Picard

Réservez votre week-end du vendredi 29 au dimanche 31 mai car il s'annonce particulièrement festif et familial autour d'une programmation variée pour tous. Arts de la rue, cirque, concerts, spectacles et autres curiosités artistiques seront au menu du Festival de Printemps qui aura lieu cette année... au Plessier-sur-Saint-Just !

Et parce qu'un bonheur n'arrive jamais seul, d'autres joyeuses surprises vous attendent à l'occasion des 30 ans de la Communauté de Communes. 30 ans, ça se fête ! Venez nombreux pour célébrer le printemps et nos 30 premières belles années ensemble !

Pour plus d'infos, des vidéos, de la musique, suivez-nous sur Facebook @saison-culturelleduplateaupicard groupe *Festival de printemps du Plateau Picard*, toujours sur www.plateaupicard.fr, et surveillez votre boîtes-aux-lettres.



L'ÉDITION 2019, C'ÉTAIT :
13 représentations
1700 spectateurs



Infos pratiques

Communauté de Communes du Plateau Picard

adresse postale :

BP 10205
60 132 Saint-Just-en-Chaussée CEDEX

Espace De Baynast

(Accueil, culture, ressources humaines, finances, informatique, habitat, urbanisme, communication, mobilité, économie, tourisme)

Tél. : 03 44 78 70 02

140, rue verte

60 130 Le Plessier-sur-Saint-Just

accueil@cc-plateaupicard.fr

Pôle Environnement

(Eau, déchets ménagers, assainissement, voiries...)

Tél. : 03 69 12 50 70

rue Sarraill

60 130 Saint-Just-en-Chaussée

environnement@cc-plateaupicard.fr

Bâtiment Pierre Guyard

(Petite enfance, livraison de repas à domicile, BAFA, cinéma...)

Tél. : 03 44 78 09 06

rue du tour de ville

60 130 Saint-Just-en-Chaussée

petite.enfance@cc-plateaupicard.fr

Multi-accueils et

halte-garderies

Saint-Just-en-Chaussée

Du lundi au vendredi 7h30-18h30

Maignelay-Montigny

Lundi, mardi, jeudi

et vendredi de 9h à 17h

Wavignies Mardi de 9h à 12h

Lieuville Mercredi de 9h à 12h

Recyclerie du Plateau Picard

ZI Sud / Rue Sarraill

60 130 Saint-Just-en-Chaussée

Tél. : 03 69 12 50 70

Magasin ouvert le samedi de

9h à 12h & de 14h à 17h

Déchetteries du Plateau Picard

du 1^{er} mars au 31 octobre

Maignelay-Montigny

Tél. 03 44 51 49 90

Lundi, mercredi et

jeudi, de 14h à 18h

Mardi, vendredi et samedi, de

9h à 12h et de 14h à 18h

Saint-Just-en-Chaussée

Tél. 03 44 19 51 03

Lundi, de 8h à 12h

Mardi et jeudi, de 9h à 12h

Mercredi, de 8h à 12h

et de 14h à 18h

Vendredi et samedi, de 9h

à 12h et de 14h à 18h

Bulles

Tél. 06 30 26 39 14

Lundi et mercredi de 14h à 18h

Samedi de 9h à 12h

et de 14h à 18h

La Neuville-Roy

Tél. 03 44 78 71 44

Lundi et mercredi de 14h à 18h

Vendredi et samedi de 9h

à 12h et de 14h à 18h

Journal édité par la Communauté de Communes du Plateau Picard • Directeur de la publication : Frans Desmedt • Rédacteur en chef : Geoffrey Fumaroli
 • Responsable communication : Stéphane Deprost
 • Ont participé à ce numéro : Sandrine Borniak, Stéphanie Chadufaux, Sandra Cholet, Élodie Cleaz, Cyrielle Correia, Delphine Legay, Fanny Barré, Rémi Peron, Angélique Delautele • Photographies : CCPP, Freepik, Shutterstock • Imprimé sur papier recyclé par Imprimeurs Alliance • Diffusion : La Poste-Depôt légal à parution
 • ISSN : 2101-873
 • Tirage : 1 3 1 0 0
 e x e m - plaires •

